

Диаграмма взаимодействий в UML используется для визуализации динамической части системы, а именно — порядка взаимодействия между объектами (классами) и пользователями в рамках определенного прецедента [5 с. 71].

Используем диаграмму взаимодействий, поскольку она наглядно отображает хронологический порядок передачи сообщений между объектами.

Для проектирования диаграммы взаимодействий используем основной сценарий прецедента «Регистрация и квалификация Лида»:

- Наименование: регистрация и квалификация Лида.
- Краткое описание: процесс регистрации первичного запроса (Лида) и его первичной оценки (квалификации) менеджером.
- Пользователь: менеджер по развитию бизнеса.
- Стартовые условия: менеджер авторизован в системе и перешел на страницу управления Лидами (LeadPage).

Основной сценарий:

1. Менеджер нажимает кнопку «Добавить Лид» на LeadPage.
2. LeadPage инициирует открытие LeadRegistrationForm.
3. Менеджер вводит данные (ФИО, компания, описание потребности) в LeadRegistrationForm.
4. Менеджер нажимает кнопку «Сохранить» / «Квалифицировать».
5. LeadRegistrationForm передает собранные данные контроллеру (CRM_Lead_Controller).
6. CRM_Lead_Controller отправляет запрос в BD_CustomerBase для проверки на дубликаты.
7. BD_CustomerBase возвращает результат проверки ([result: bool]).
8. Если дубликатов нет: CRM_Lead_Controller квалифицирует Лид (присваивает категорию).
9. Если категория стратегический: CRM_Lead_Controller отправляет запрос к ManagerNotifier.
10. ManagerNotifier отправляет уведомление руководителю.
11. CRM_Lead_Controller сохраняет финальную запись в BD_LeadRegister.
12. CRM_Lead_Controller возвращает подтверждение успеха на LeadPage.
13. Регистрация завершается.

На Рисунке 2.3 представлена построенная диаграмма взаимодействий. Она включает линии жизни (вертикальные пунктирные линии) для каждого объекта и фокусы управления (прямоугольники на линиях жизни), которые показывают, когда объект активен и обрабатывает сообщение. Диаграмма также использует условие, для отображения логики проверки на дубликаты и отправки уведомления руководителю.

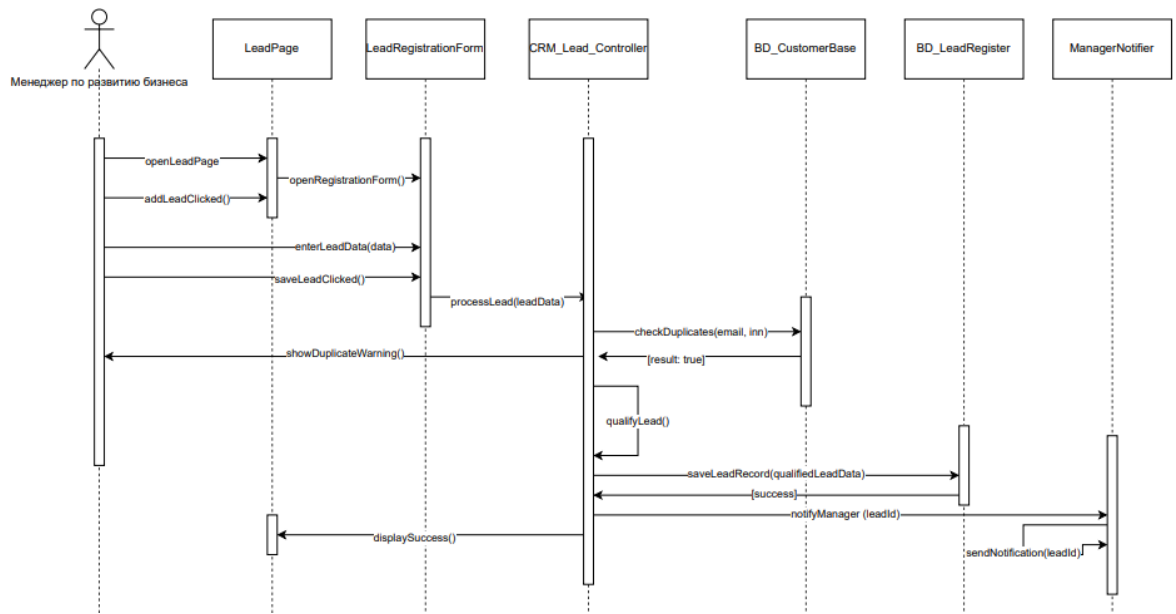


Рисунок 2.3 – Диаграмма взаимодействия для прецедента «Регистрация и квалификация Лида»