

ГЛАВА 2

ПРОЕКТИРОВАНИЕ И МОДЕЛИРОВАНИЕ СИСТЕМЫ

2.1 Структура системы, проектирование классов

В данной главе осуществляется разработка внутренней структуры информационной системы на основе принципов объектно-ориентированного моделирования, применяемых в языке UML. Структура ИС рассматривается как совокупность взаимосвязанных подсистем и компонентов, выделенных по логическому или функциональному признаку.

Основным инструментом для визуализации алгоритма работы системы в выбранном ключевом варианте использования является диаграмма деятельности. Данная диаграмма используется для моделирования последовательности выполнения операций, где каждое действие соответствует элементарной операции, а переход в следующее состояние происходит только после завершения предыдущей операции.

Для визуального представления и детализации алгоритма работы критически важного прецедента «Регистрация и квалификация Лида» была разработана диаграмма деятельности (Рисунок 2.1). Данная диаграмма наглядно демонстрирует взаимодействие двух ключевых участников процесса: менеджера по развитию бизнеса и самой системы.

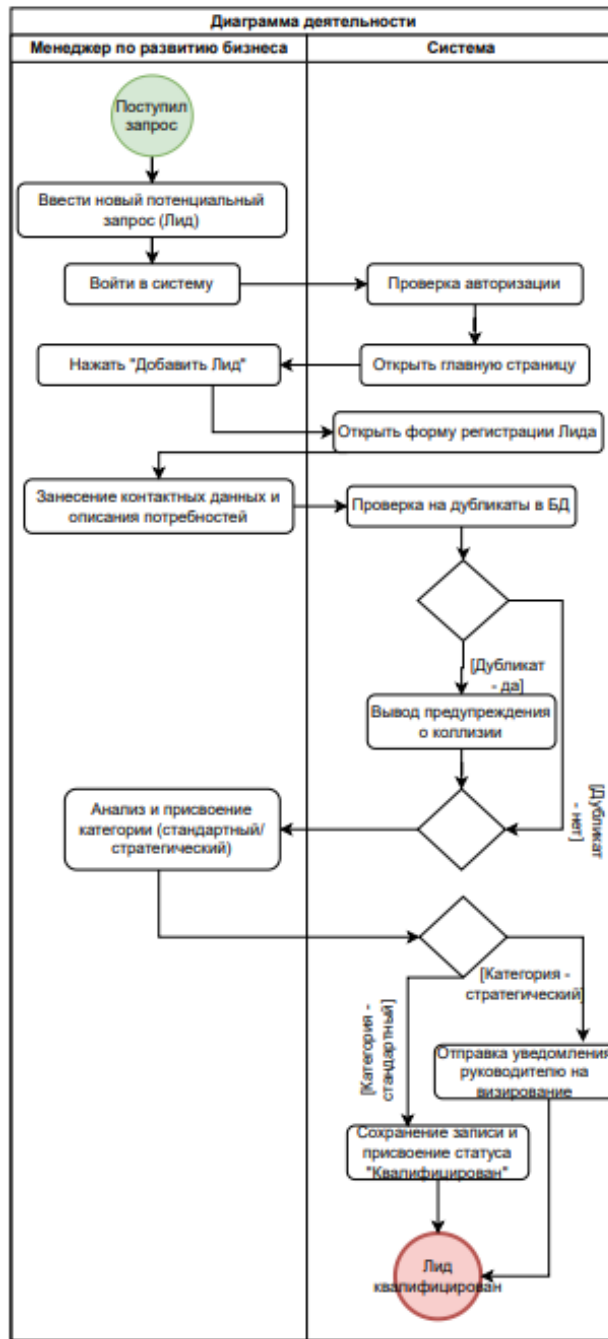


Рисунок 2.1 – Диаграмма деятельности процесса регистрации и квалификации Лида